

COMMENT CRÉER UN FICHIER D'IMPRESSION CORRECT :

ÉTIQUETTES FERME-SACHET

Les indications suivantes vous aideront à créer correctement votre fichier d'impression. Pour d'ultérieures informations, téléchargez le gabarit, activez la Vérification Fichier par un opérateur, appelez notre service assistance ou contactez-nous via chat.

1 FORMAT DU FICHIER

Nos systèmes traitent uniquement les fichiers au format PDF à l'échelle 1:1 (non protégés par mot de passe).

2 LES COULEURS

Tous les fichiers doivent être envoyés en CMJN (cyan, magenta, jaune, noir) avec le profil colorimétrique Fogra 39. Les images en RVB ou avec couleurs PANTONE seront automatiquement converties avec un profil de séparation standard.

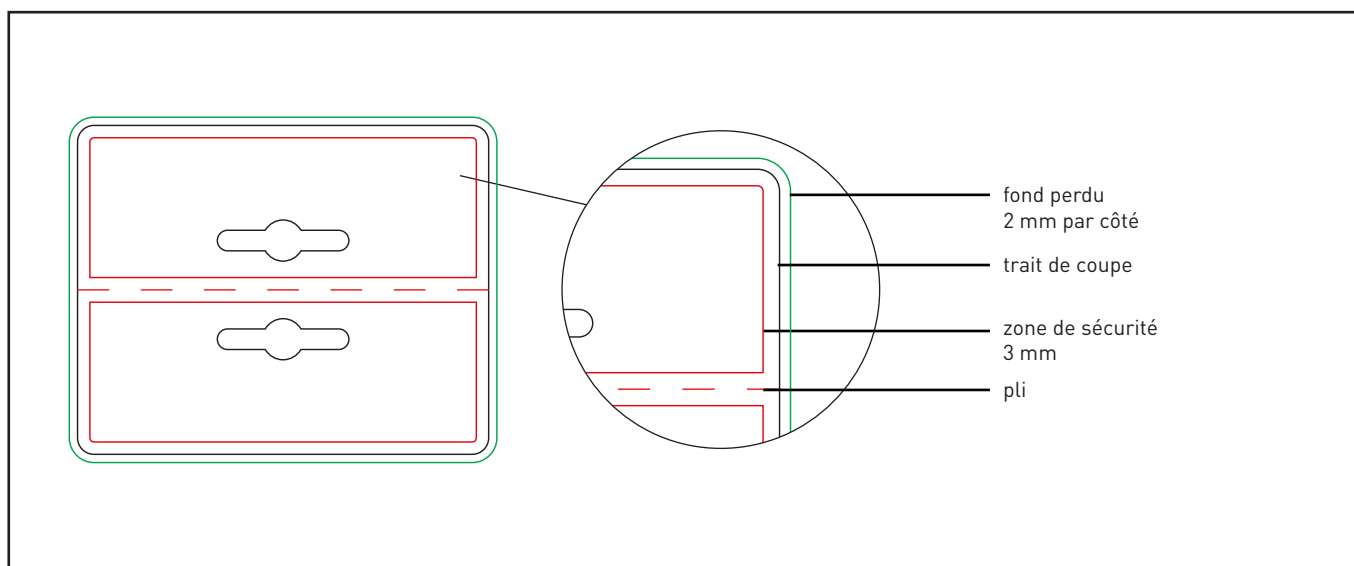
3 RÉOLUTION

La résolution optimale des fichiers d'impression est de **300 dpi**.

4 GABARIT

Pour réaliser correctement le fichier d'impression de ces produits, il faut télécharger le gabarit sur le site, Insérer le visuel sur le calque Artwork, sur toute la superficie du gabarit, jusqu'à la ligne verte. Éliminez les lignes de construction et enregistrez de nouveau le fichier au format PDF. Un fichier correct sera ainsi généré. Veillez à ne pas modifier l'échelle du dessin et à ne pas redimensionner le gabarit.

Veillez ne pas utiliser les teintes plates dans la construction des contenus graphiques (elles ne seront pas imprimées).



5 FINITIONS

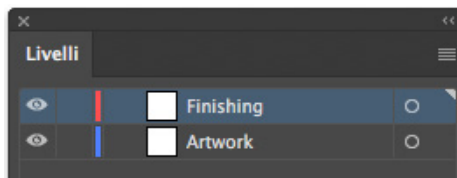
Si vous avez choisi l'option **Vernis 3d**, **Laminage Or** ou **Laminage Argent**, nous vous rappelons que le visuel concerné doit être inséré sur le calque **Finishing**.

Le visuel du calque Finishing ne doit pas contenir de dégradés, d'effets tramage ou de transparences. Il doit être vectoriel et doit utiliser la nuance couleur **Finishing**.

Les finitions peuvent avoir la forme que vous souhaitez, vous offrant ainsi une plus grande liberté créative. La taille minimale imprimable du caractère est de 10 pt, tandis que le trait minimal imprimable est de 1 pt. Nous vous rappelons qu'il est préférable de ne pas insérer de finitions au niveau des rainures afin d'éviter la rupture du vernis ou du laminage. Dans le gabarit, vous trouverez déjà la teinte dédiée, nommée **Finishing**. Sinon, vous pouvez suivre les passages pour recréer la couleur correcte.

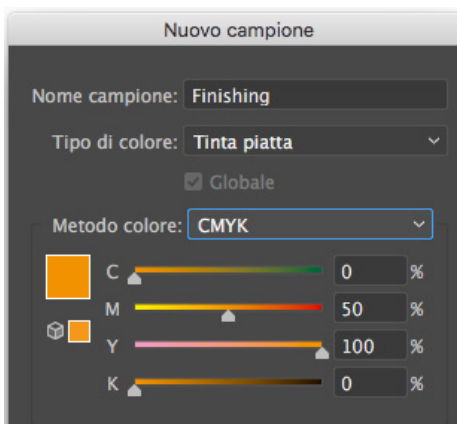
① **CALQUE >
EN CRÉEZ UN NOUVEAU > Finishing**

Sur le panneau **Calques**, créez un nouveau calque sur Artwork et nommez-le **Finishing**.



② **NUANCIER >
EN CRÉEZ UNE NOUVELLE > Finishing**

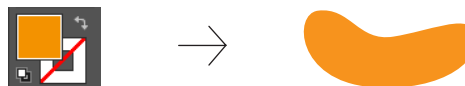
Sur le panneau **Nuancier**, créez une nouvelle nuance et nommez-la **Finishing** ; sélectionnez **Aplat de couleur** comme type de couleur et attribuez les pourcentages CMJN : 0, 50, 100, 0.



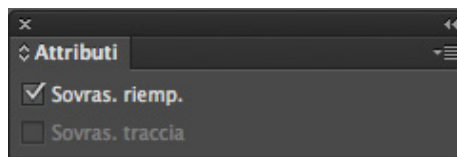
Finishing
Aplat de couleur
CMJN
C : 0 %
M : 50 %
Y : 100 %
K : 0 %

③ **REPLISSAGE > Finishing**

Sur le calque **Finishing**, créez un remplissage vectoriel correspondant à l'endroit où la finition sera réalisée et attribuez-lui l'aplats de couleur Finishing.



Tous les tracés du calque Finishing doivent être en surimpression.



④ Enregistrez le pdf en prenant soin de laisser les calques séparés.



Si vous avez choisi la finition Laminage Or ou Laminage Argent, nous vous conseillons de mettre le visuel concerné uniquement sur le calque Finishing, en prenant soin de l'éliminer du calque Artwork.

⑥ **POLICE DE CARACTÈRES**

Les caractères devront être **incorporés dans le pdf ou convertis en courbes/tracés**. La taille minimale du caractère est de 6 pt. Nous ne garantissons pas une parfaite qualité d'impression pour les dimensions inférieures.

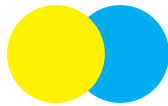
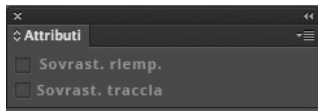
⑦ **INFORMATIONS SUPPLÉMENTAIRES**

Les tracés vectoriels doivent être d'au moins **0,25 pt**. Nous vous **déconseillons de positionner des cadres et passe-partout trop près du bord** afin d'éviter toute imprécision due aux tolérances de coupe.

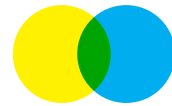
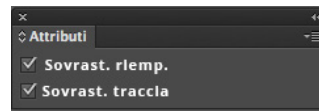
Par défaut, lors d'impressions de couleurs opaques superposées, la couleur supérieure perce la zone en-dessous. La surimpression permet d'éviter le perçage et fait en sorte que les encres se superposent.

Pour éviter des résultats chromatiques imprévus, **contrôlez qu'il n'y ait pas d'objets ou de textes en surimpression dans votre fichier**.

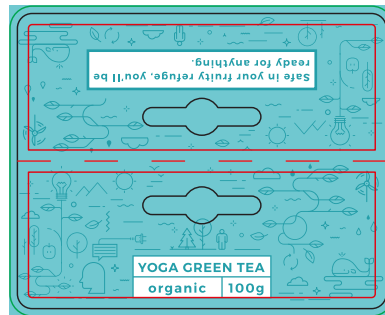
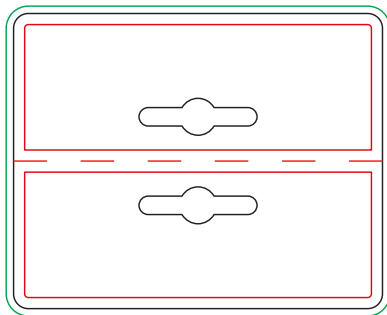
SANS SURIMPRESSIION



AVEC SURIMPRESSIION



NOTA BENE - Spécification



TÉLÉCHARGEZ
LE GABARIT



INSÉREZLE VISUEL
sur le calque Artwork



ÉLIMINEZ LES LIGNES DE
CONSTRUCTION
sauf la ligne verte



ENREGISTREZ LE PDF



RÉSULTAT IMPRIMÉ

✓ PDF

✓ 100-150 dpi

✓ CMJN

✓ FOGRA 39