

COMMENT CRÉER UN FICHIER D'IMPRESSION CORRECT - HABILLAGE DE PORTIQUE ANTIVOL EN CARTON

Les indications suivantes vous aideront à créer correctement votre fichier d'impression. Pour d'autres informations, consultez la section FAQ de notre site, activez la Vérification Fichier par un opérateur, appelez notre service Assistance ou contactez-nous via chat.

1 FORMAT DU FICHIER

Veillez envoyer votre fichier au format **PDF à l'échelle 1:1 (non protégé par mot de passe)**.

2 COULEUR

Tous les fichiers doivent être envoyés en **CMJN** (cyan, magenta, jaune, noir) avec le **profil colorimétrique Fogra 39**. Les images en RVB ou avec couleurs PANTONE seront automatiquement converties avec un profil de séparation standard.

3 RÉOLUTION

La résolution optimale des fichiers d'impression est **comprise entre 100 et 150 dpi**.

4 GABARIT

Téléchargez toujours sur le site le gabarit correspondant au produit commandé et utilisez-le comme base pour positionner votre visuel : de cette manière, la création de votre fichier d'impression sera facilitée.

Insérez le visuel sur le calque Artwork, éliminez toutes les lignes de construction sauf la ligne verte (fond perdu) et, pour finir, enregistrez le fichier au format PDF en haute qualité.

ATTENTION : Ne pas modifier l'échelle du dessin et **ne pas redimensionner le gabarit**. **Ne pas utiliser les nuances** à teinte plate du document **Artios_Cut, Artios_Taglio et Artios_Creasecar** elles ne seraient pas imprimées.

ATTENTION : **Ne pas insérer** d'éléments graphiques importants **en dehors de la zone de sécurité** car ils ne seraient pas correctement visibles sur le produit fini.

Gabarit de l'habillage du portique antivol

ici, le visuel ne sera pas visible car il sera couvert par la structure du présentoir

fond perdu : prolongez le graphisme jusqu'à cette ligne

Trait de coupe

zone de sécurité : insérez ici les textes et les visuels importants

Exemple : Habillage portique antivol en carton 60x156x115 cm

Campioni

Couleurs à ne jamais utiliser

5 INFORMATIONS SUPPLÉMENTAIRES

Le trait minimal imprimable est de 0,5 pt. Le caractère minimal imprimable est de 12 pt. **Nous vous déconseillons de positionner des cadres et passe-partout trop près du bord** afin d'éviter toute imprécision due aux tolérances de coupe.

NOTA BENE

COPRI ANTITACCHEGGIO 46x153,6x115 cm

pixartprinting

TÉLÉCHARGEZ LE GABARIT

INSÉREZ VOTRE VISUEL

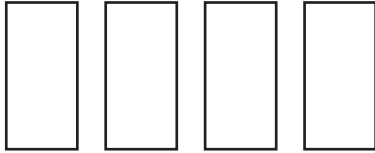
ÉLIMINEZ TOUTES LES LIGNES
sauf la verte

ENREGISTREZ LE PDF

RÉSULTAT IMPRIMÉ

✓ PDF ✓ 100-150 ppi ✓ CMJN ✓ FOGRA 39

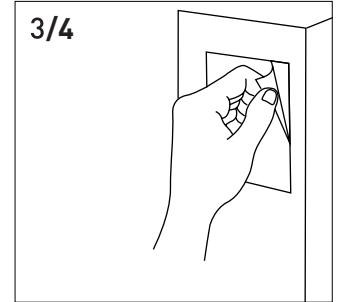
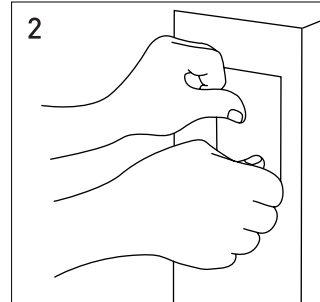
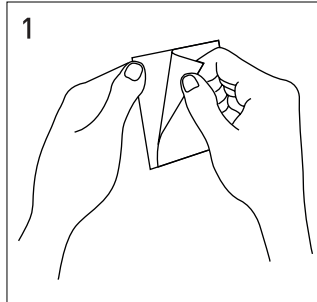
MONTAGE - Habillage de Portique antivol en carton



4 bandes de ruban adhésif double-face

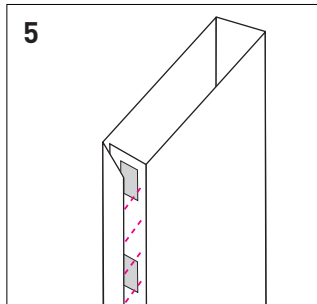


1-2. Détacher la pellicule d'un des deux côtés et appliquer la bande adhésive sur le carton.



3. Enlever la pellicule.

4. Répéter l'opération 1 et 2 pour tous les adhésifs disponibles.



5. Fermer le présentoir pour coller les deux faces.



POUR un montage plus simple, nous vous conseillons :

- d'appuyer pendant quelques secondes de manière à bien faire adhérer les deux surfaces à la bande adhésive.

