

COMMENT CRÉER UN FICHIER D'IMPRESSION CORRECT - TOTEM

Les indications suivantes vous aideront à créer correctement votre fichier d'impression. Pour d'ultérieures informations, veuillez consulter la section FAQ de notre site, activer l'option Vérification Fichier par un opérateur ou appeler notre service assistance.

1 FORMAT DU FICHIER

Veuillez envoyer votre fichier au format **PDF à l'échelle 1:1 (non protégé par mot de passe)**.

2 COULEURS

Tous les fichiers doivent être envoyés en **CMJN** (cyan, magenta, jaune, noir) avec le **profil couleur Fogra 39**. Les images en RVB ou avec couleurs PANTONE seront automatiquement converties avec un profil de séparation standard.

3 RÉOLUTION

La résolution optimale des fichiers pour l'impression est comprise **entre 100 et 150 dpi**.

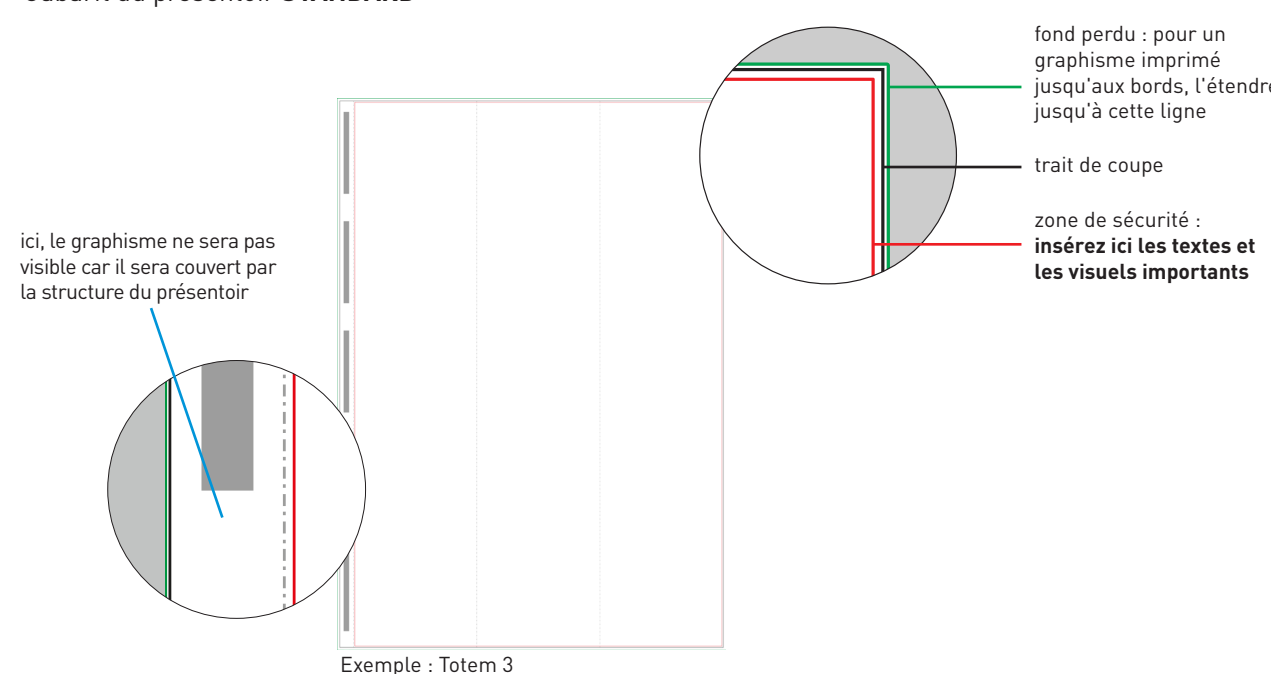
4 GABARIT

Veillez toujours télécharger sur notre site le gabarit correspondant au produit commandé et utilisez-le comme base pour positionner votre graphisme : de cette manière, la création du fichier d'impression correct sera facilitée. **Insérez le graphisme sur le calque Artwork, éliminez toutes les lignes de construction sauf la ligne verte** (fond perdu) et pour finir, enregistrez le fichier en PDF à haute qualité.

ATTENTION: Ne pas modifier l'échelle du dessin et **ne pas redimensionner le gabarit**. **Ne pas utiliser les nuances** couleur à teinte plate du document **Artios_Cut, Artios_Taglio et Artios_Crease** car elles ne seront pas imprimées.

ATTENTION: **Ne pas insérer** d'éléments graphiques importants **en-dehors de la zone de sécurité** car ils seraient peu visibles sur le produit fini.

Gabarit du présentoir **STANDARD**



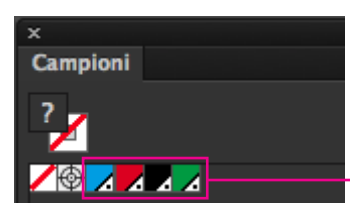
ici, le graphisme ne sera pas visible car il sera couvert par la structure du présentoir

Exemple : Totem 3

fond perdu : pour un graphisme imprimé jusqu'aux bords, l'étendre jusqu'à cette ligne

trait de coupe

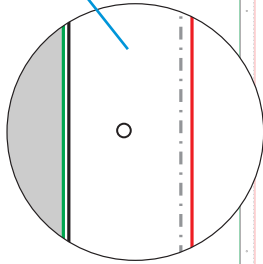
zone de sécurité : **insérez ici les textes et les visuels importants**



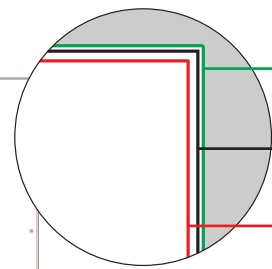
Couleurs à ne jamais utiliser

Gabarit du présentoir **PREMIUM**

ici, le graphisme ne sera pas visible car il sera couvert par la structure du présentoir



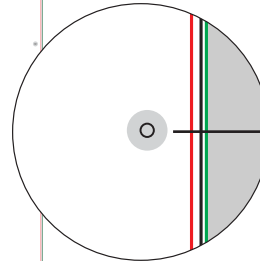
Exemple : Totem 3



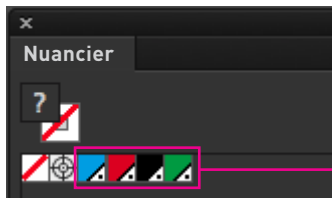
fond perdu : pour un graphisme imprimé jusqu'aux bords, l'étendre jusqu'à cette ligne

trait de coupe

zone de sécurité : **insérez ici les textes et les visuels importants**



position rivets

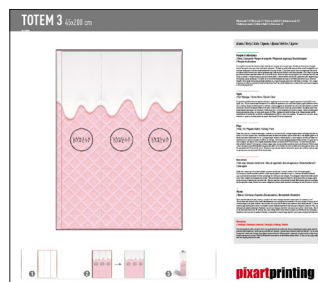
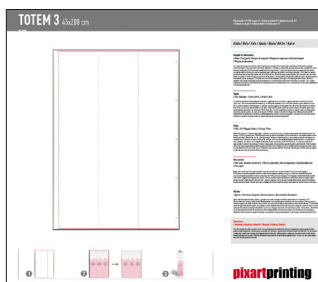


Couleurs à ne jamais utiliser

5 INFORMATIONS SUPPLÉMENTAIRES

Le trait minimum imprimable est de 0,5 pt. Le caractère minimum imprimable est de 12 pt. **Nous vous déconseillons de positionner des cadres et passe-partout trop près des bords** afin d'éviter toute imprécision due aux tolérances de découpe.

NOTA BENE



TÉLÉCHARGEZ
LE GABARIT



INSÉREZ
LE VISUEL



ÉLIMINEZ TOUTES
LES LIGNES
sauf la ligne verte



ENREGISTREZ
LE PDF



RÉSULTAT
IMPRIMÉ



PDF



100-150 ppi

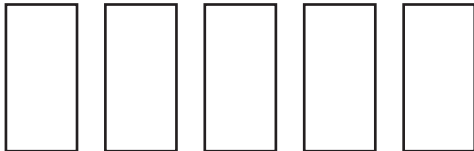


CMJN



FOGRA 39

MONTAGE - Totem Standard



5 bandes de ruban
adhésif double-face

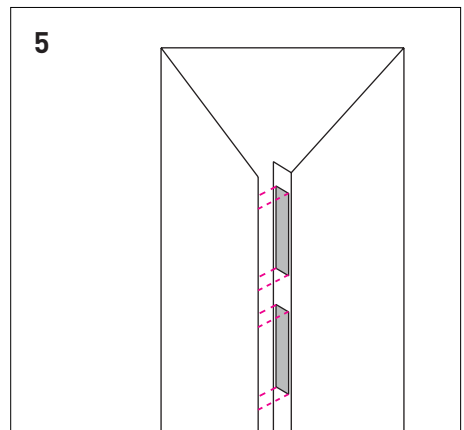
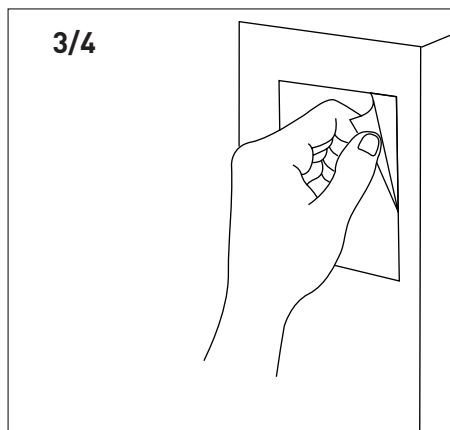
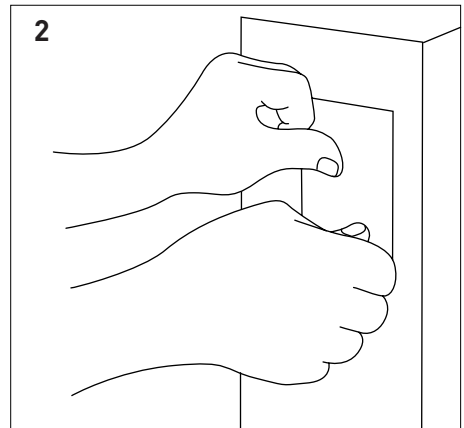
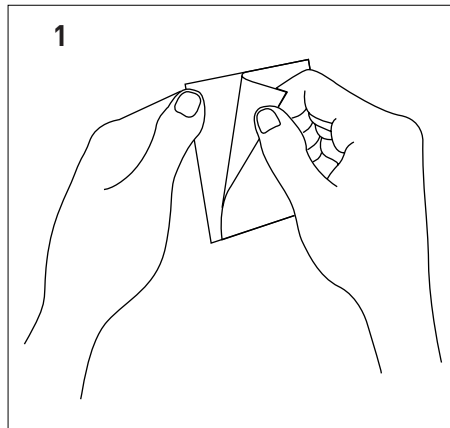


1-2. Détacher la pellicule d'un des deux côtés et appliquer la bande adhésive sur le carton.

3. Enlever la pellicule.

4. Répéter l'opération 1 et 2 pour tous les adhésifs disponibles.

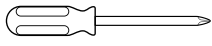
5. Fermer le présentoir pour coller les deux faces.



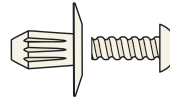
POUR un montage plus simple, nous vous conseillons :

- d'appuyer pendant quelques secondes de manière à bien faire adhérer les deux surfaces à la bande adhésive.

MONTAGE - Totem Premium



tournevis étoile
(non fourni)



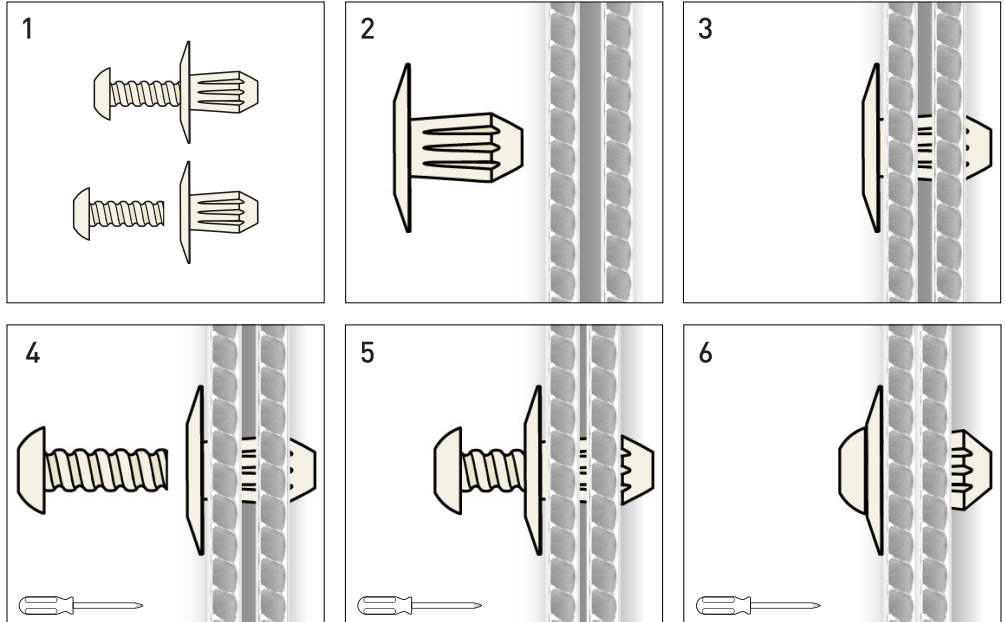
5 rivets en nylon
Ø 8 x 13,5 mm (fournis)



1. Détacher la tête du cylindre du rivet.

2-3. Insérer un rivet à la fois dans les trous prévus à cet effet de manière à rapprocher les deux côtés du totem.

4-5-6. Visser la tête dans le cylindre avec l'aide du tournevis jusqu'à réunir les deux côtés du totem.



POUR un montage plus simple, nous vous conseillons de :

-fixer les rivets à partir du trou central et de procéder vers l'extérieur comme dans la séquence indiquée dans l'illustration.

-libérer les trous des chutes avant d'insérer les rivets.

-fixer les rivets en tenant le totem à l'horizontale et non à la verticale.

