

INFORMATIONS POUR LA CRÉATION D'UN FICHIER CORRECT POUR TOTEMS ET PRÉSENTOIRS

Les indications suivantes vous aideront à créer un fichier d'impression correct.

Si malgré cela vous avez encore des doutes, téléchargez le modèle, consultez la section FAQ de notre site, activez l'option de vérification des fichiers par un opérateur, appelez notre service d'assistance ou contactez-nous via le chat.

1 FORMAT DU FICHIER

Nos systèmes traitent uniquement des fichiers au format PDF (non protégés par mot de passe).

2 COULEUR

Tous les fichiers doivent être envoyés en CMJN (cyan, magenta, jaune, noir), en leur attribuant le profil colorimétrique Fogra 39. Les images en RVB ou avec des couleurs PANTONE seront automatiquement converties avec un profil de séparation standard.

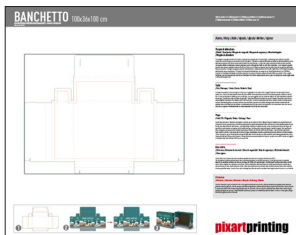
3 RÉOLUTION

La résolution optimale des fichiers pour l'impression oscille entre 100 et 150 dpi.

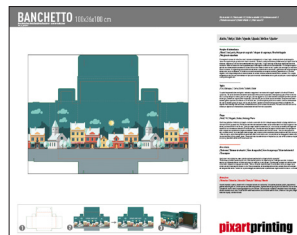
4 GABARIT

Pour réaliser un graphisme correct pour ces produits, téléchargez le modèle sur le site, personnalisez-le avec vos propres graphismes, éliminez les lignes à l'exception des lignes vertes, et enregistrez le fichier au format PDF. De cette manière, vous obtiendrez un fichier correct. Rappelez-vous de ne pas modifier l'échelle du dessin et de ne pas redimensionner le modèle. Veillez à ne pas insérer d'éléments graphiques sur les fonds perdus, car alors ils ne seront pas visibles sur le produit fini. **Ne pas utiliser les teintes plates Artios_Cut, Artios_Crease et Artios_Taglio.**

NOTA BENE



TÉLÉCHARGEZ
LE MODÈLE



INSÉREZ LE
GRAPHISME



ÉLIMINEZ TOUTES
LES LIGNES
sauf la ligne verte



ENREGISTREZ
LE PDF



RÉSULTAT
IMPRIMÉ

5 INFORMATIONS SUPPLÉMENTAIRES

Le trait minimum imprimable est de 0,5 pt. Le caractère minimum imprimable est de 12 pt.

Nous vous déconseillons de positionner des cadres ou des passe-partout le long des bords afin d'éviter des découpes irrégulières sur tout le périmètre.

